


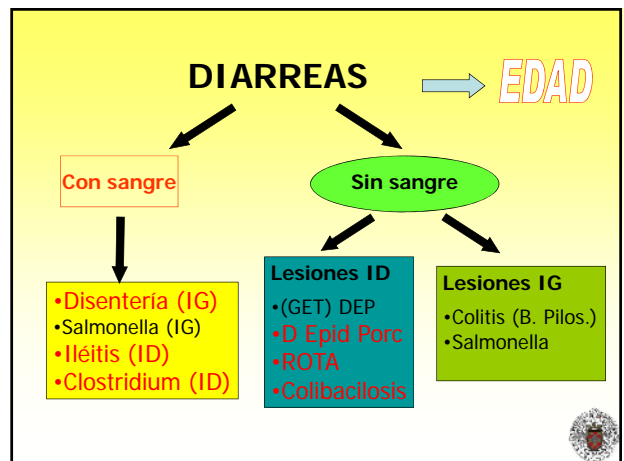
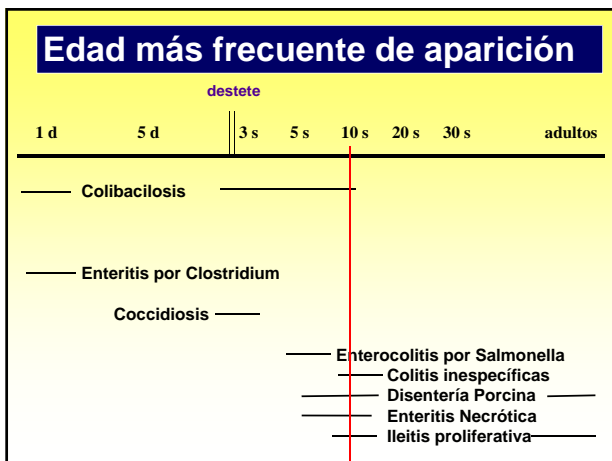
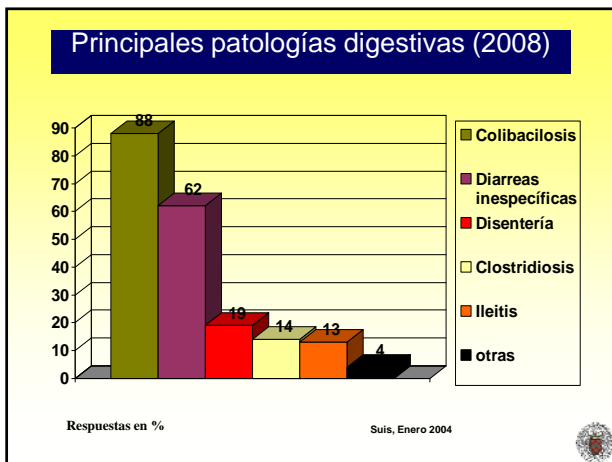
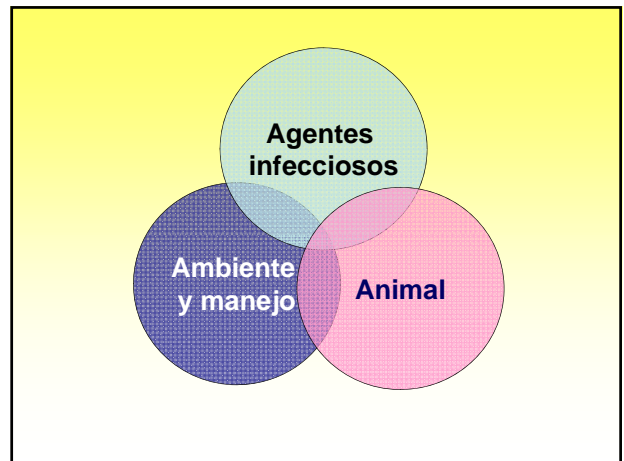
TEMA 58

Curso 2009-2010

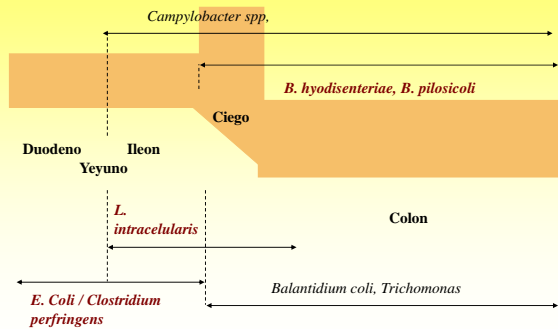
**ENFERMEDADES ENTÉRICAS (II):
ENTEROPATIA PROLIFERATIVA,
DISENTERÍA PORCINA,
DIARREA EPIDÉMICA.
ROTAVIRUS**

Prof. Dr. JM. Sánchez-Vizcaíno
jmvizcaino@visavet.ucm.es
www.sanidadanimal.info

**UCM. FACULTAD DE VETERINARIA
Dpto. Sanidad Animal (127, 106, 114)**

Localización de la afección



Principales causas infecciosas

- **Bacterianas** (infecciones mixtas o individuales)
 - Brachyspira hyodysenteriae
 - Brachyspira pilosicoli
 - Lawsonia intracelularis
 - Salmonella spp.
 - Yersinia pseudotuberculosis
 - E. coli K88
- **Virales**
 - Gastroenteritis transmisible (TGE)
 - Diarrea Epidémica Porcina (PED)
- **Parasitarias**
 - Nematodos - Trichuris, Oesophagostomum
- **Enfermedades de declaración obligatoria**
 - Peste Porcina Clásica

ENTEROPATIA PROLIFERATIVA PORCINA (ILÉITIS)

Enfermedad diarreica causada por una bacteria intracelular *Lawsonia intracelularis*
Muy importante y muy extendida



Se encuentra muy extendida

Enteropatía proliferativa hemorrágica (ID)



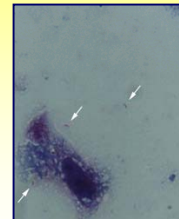
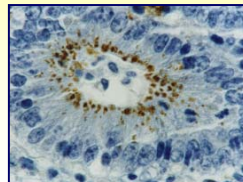
INDICE DE CONVERSIÓN 6-25%
MORTALIDAD RECRÍA Y CEBOS
COSTES DE MEDICACIÓN

ESPAÑA 80% EXPLOTACIONES
40% DE ANIMALES POSITIVOS

ETIOLOGÍA

Una bacteria intracelular
Lawsonia intracelularis

Genero Protobacteria



SINTOMAS CLÍNICOS y LESIONES (I)

FORMAS: AGUDA (enteritis hemorrágica. Mas mortalidad)
Y CRÓNICA (adenomatosis intestinal) Mas frecuente

FALTA DE APETITO. RETRASO marcado



ANIMALES 16 SEMANAS EN ADELANTE
HEMORRÁGIA AGUDA INTESTINAL

DIARREA HEMORRÁGICA
Heces blandas

ÍLEON AFECTADO: ENGROSADO, NECRÓTICO

HECES SANGUINOLETAS



DIAGNÓSTICO

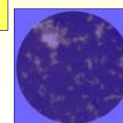
DETECCIÓN DE ANTICUERPOS:

IFI
ELISA Seroperfiles



DETECCIÓN DEL ANTÍGENO

PCR
AISLAMIENTO (DÍFICIL)



TRATAMIENTO

TILOSINA
CLORTETRACICLINAS
LINCOMICINA
TIAMULINA
VALNEMULINA

FACTORES PREDISPONENTES

- Higiene
 - Desinfección entre lotes protege de problemas entéricos.
 - TD-TF reduce el riesgo de padecer EPP.

DISENTERÍA PORCINA

ENFERMEDAD MUY CONTAGIOSA

BRACHYSPIRAE HYODYSENTERIA
TREPONEMA HYODYSENTERIA

AFECTA CERDOS DE ENTRE
3 – 16 SEMANAS
MORBILIDAD DEL 90%
MORTALIDAD: 30%



I. GRUESO
COLÓN
CIEGO

DIARREA MUCOHEMORRÁGICA
DOLOR ABDOMINAL

ETIOLOGÍA

BRACHYSPIRAE HYODYSENTERIA
TREPONEMA HYODYSENTERIA

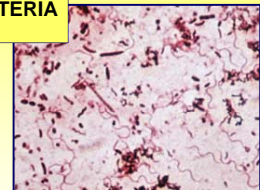
SERPULINA HYODYSENTERIA

ESPIROQUETA ANAERÓBICA

GRAM –

7 SEROTIPOS:

B- HYODYSENTERIA (PATOGENA)
B- INNOCENS (NO PATOGENA)



BRACHYSPIRAE PILOSICOLI
COLITIS (MENOS SEVERA)

HECES SANGUINOLETAS CON MOCO

PATOGENIA



MULTIPLICACIÓN EN INTESTINO GRUESO

INFLAMACIÓN QUE IMPIDE ABSORCIÓN DE LIQUIDOS

DIARREA MUCOHEMORRÁGICA. DOLOR ABDOMINAL



DIARREA MUCOHEMORRÁGICA



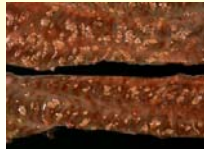
LESIONES

Lesiones en colón y/o ciego



Atlas de Smith et. al 1990

Inflamación fibrino-hemorrágica I. Grueso



Atlas de las Heras et. al 2001

DIAGNÓSTICO DIFERENCIAL

- **Brachyspira hyodysenteriae**
 - Primera mitad de la fase de cebo.
 - **Diarrea sanguinolenta CON MOCO.**
 - Diagnóstico: aislamiento y confirmación mediante PCR.
- **Salmonellosis**
 - Afecta en cualquier momento pero de forma individualizada.
 - **Diarrea amarillenta con moco**
 - Tratamiento: antibióticos (apramicina), los acidificantes ayudan a su control.
 - **ILEITIS, DIARREA EPIDÉMICA (CORONAVIRUS)**

DIAGNÓSTICO LABORATORIAL

- Hisopos, swabs, bastoncillos
- Heces? Individuales y/o “pools”
- Agua y pienso?
- Contenido intestinal?
- Porciones de intestino?
- Válvula ileocecal?

AILAMIENTO
PCR

TRATAMIENTO

MACROLIDOS INYECTADOS (MAS GRAVES) Y EN AGUA

LINCOMICINA

TILOSINA

TIAMULINA

DIARREA EPIDÉMICA PORCINA

CORONAVIRUS.
DIARREA DE TIPO VARIABLE Y VÓMITOS
PARECIDA CLINICAMENTE A GET
PERO NO ANTIGENICAMENTE

ID. ENTERITIS

MUY EXTENDIDA

AFFECTA ANIMALES DE TODAS LAS EDADES



CUADRO CLÍNICO



ENTERITIS VARIABLE DESDE CATARRAL A HEMORRÁGICA

EPIDEMIOLOGÍA

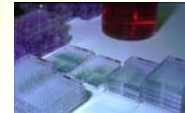
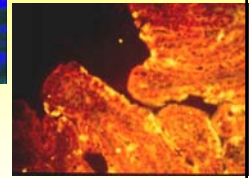
ENFERMEDAD MUY EXTENDIDA
MORBILIDAD INFERIOR A TGE



DIAGNÓSTICO

ANTIGÉNICO:
FD
PCR

SEROLÓGICO:
ELISA
IFI



TRATAMIENTO

NO TIENE TRATAMIENTO ESPECIFICO

HIDRATAR

ANTIBIÓTICOS EN CASO DE INFECCIONES SECUNDARIAS

PREVENCIÓN:

NO HAY VACUNA

BIOSEGURIDAD

ROTAVIRUS

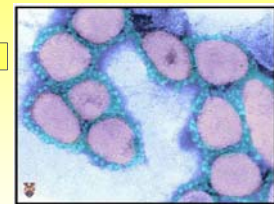
ROTAVIRUS (C. MEBUS 1969)

GASTROENTERITIS SEVERA

FAMILIA: REOVIRIDAE
GENERO: ROTAVIRUS
ARN

TIPOS : A, B, C y E

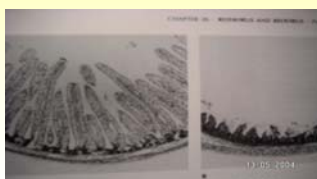
I. DELGADO



CUADRO CLÍNICO

DIARREA
DESHIDRATACIÓN

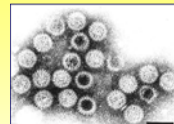
MAS SEVERO EN ANIMALES DE 1-5 DÍAS



DIAGNÓSTICO

ANTIGÉNICO:
FD
PCR

SEROLÓGICO:
ELISA
IFI



TRATAMIENTO

NO TIENE TRATAMIENTO ESPECÍFICO

HIDRATAR

ANTIBIÓTICOS EN CASO DE INFECCIONES SECUNDARIAS

PREVENCIÓN:

VACUNACIÓN

BIOSEGURIDAD



MANEJO



TD y TF

LIMPIEZA

DESINFECCIÓN

TEMPERATURA

CALOSTRO

BIOSEGURIDAD

VACUNACIÓN



Agentes
infecciosos

Ambiente
y manejo

Animal

TOMA DE MUESTRAS



MUESTRAS A REMITIR LABORATORIO



HECES
HISOPOS
ASA INTESTINAL
SUERO



TÉCNICAS DIAGNÓSTICO (I)



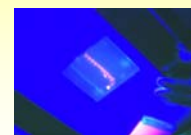
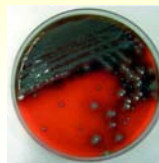
ETIOLÓGICO:

AISLAMIENTO

PCR

FD

ANTIBIOGRAMA

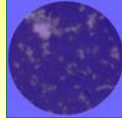


TÉCNICAS DE DIAGNÓSTICO (II)

SEROLÓGICO

ELISA

IFI



Principales causas infecciosas

- **Bacterianas** (Infecciones mixtas o individuales)
 - *Brachyspira hyodysenteriae*
 - *Brachyspira pilosicoli*
 - *Lawsonia intracellularis*
 - *Salmonella* spp.
 - *Yersinia pseudotuberculosis*
 - *E. coli* K88
- **Virales**
 - Gastroenteritis transmisible (TGE)
 - Diarrea Epidémica Porcina (PED)
- **Parasitarias**
 - Nematodos - *Trichuris*, *Oesophagostomum*
- **Enfermedades de declaración obligatoria**
 - Peste Porcina Clásica